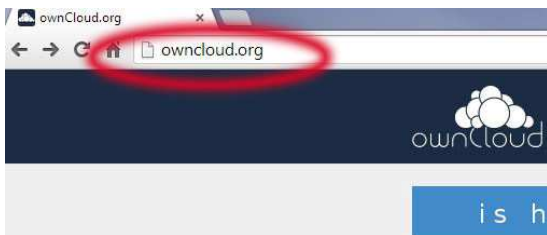


INSTALACIÓN DEL CLIENTE DE OWNCLOUD EN WINDOWS.

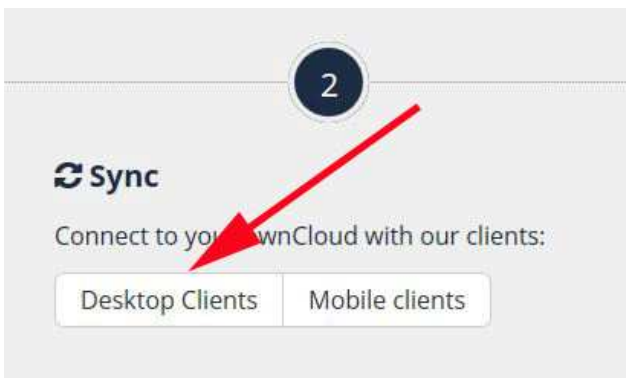
1 Conéctese a la página <http://owncloud.org> y pinche sobre el botón “Download”:



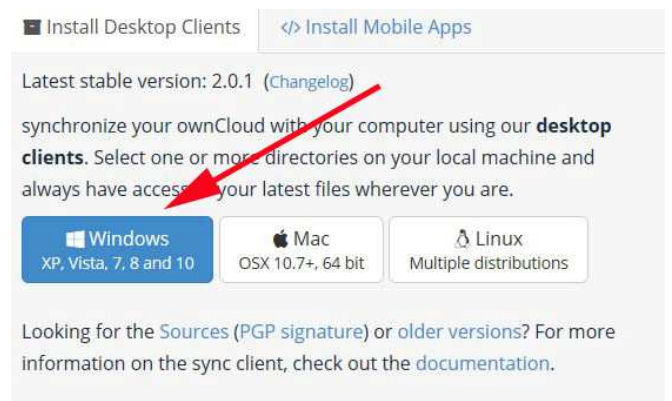
2 Pulse sobre el botón “Download”:



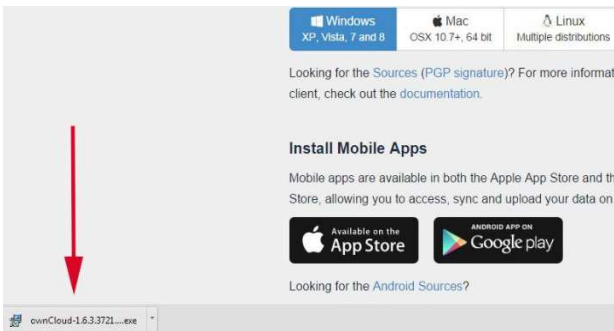
3 Pulse ahora sobre el botón “Desktop Clients”



4 Pulse ahora sobre el botón “Windows” dentro de las opciones de “Install Desktop Clients”:



5 Espere a que termine de descargarse el programa:



6 Una vez descargado ejecute dicho programa:



7 Ahora aparecerá en la pantalla el programa de instalación del cliente de OwnCloud. Pulse siguiente para continuar:

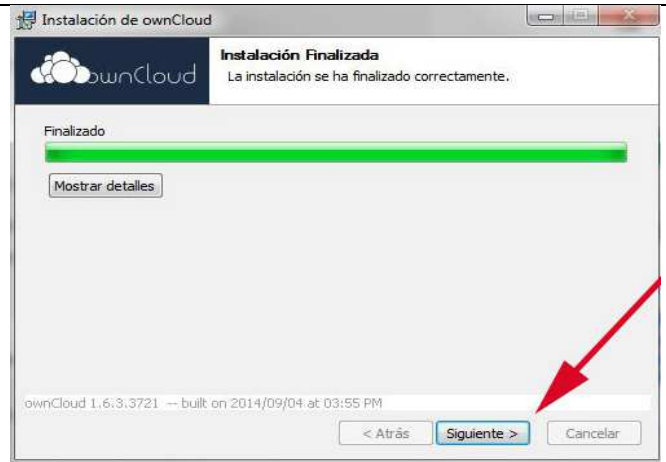


8 El programa le permite elegir si desea acceso directo en el escritorio. Pulse siguiente para continuar:



9 Ahora le pide que seleccione la carpeta de destino. Pulse siguiente para Instalar:

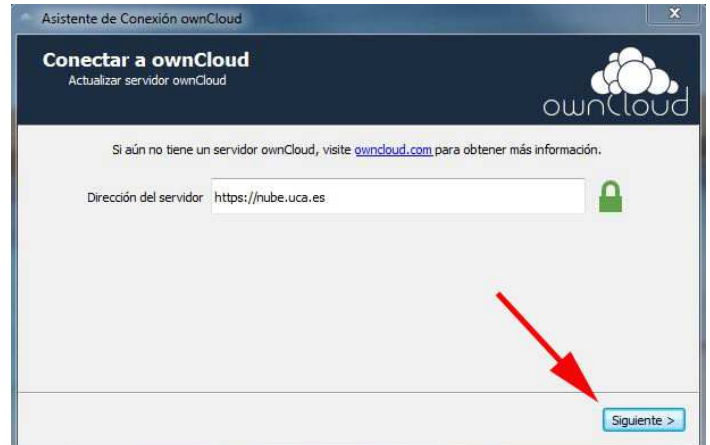
10 Espere a que termine la instalación. Una vez terminada la instalación, pulse siguiente para continuar:



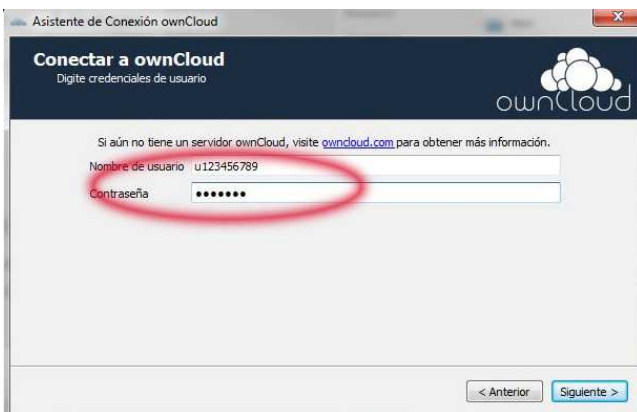
11 Una vez terminada la instalación pulse Terminar para salir del programa de instalación:



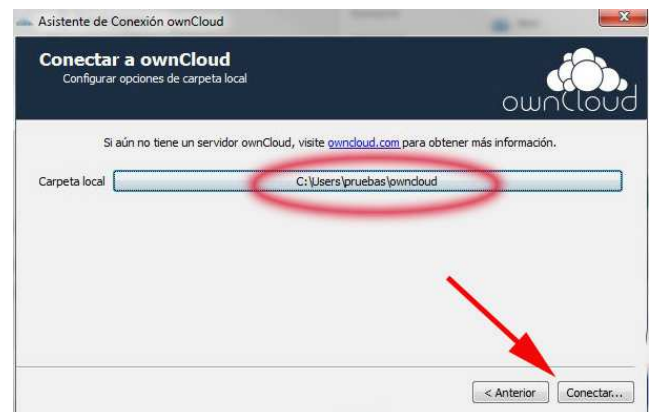
12 Una vez terminada la instalación procedemos ahora a configurar la aplicación, para ello introduzca la dirección del servidor de OwnCloud de la uca que es “nube.uca.es”, y pulse en siguiente:



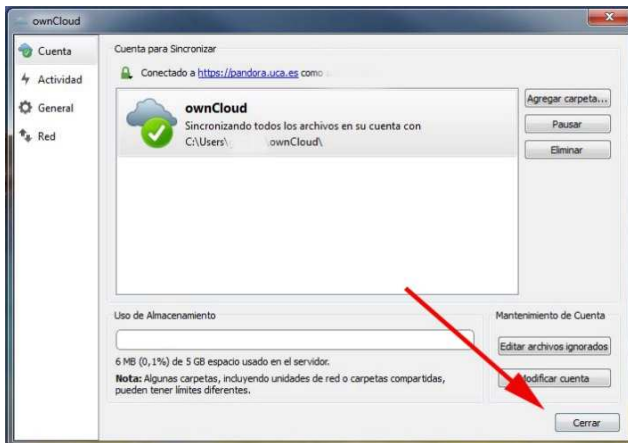
13 Introduzca ahora su nombre de usuario y su clave del LDAP (la misma que usa para ver la nómina):



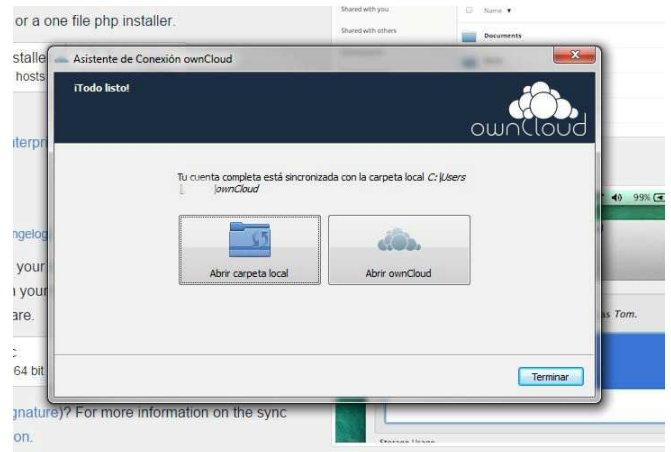
14 Ahora el sistema le pregunta por la carpeta que usará para guardar los ficheros que desea tener en Owncloud. Elija la carpeta deseada y pulse conectar:



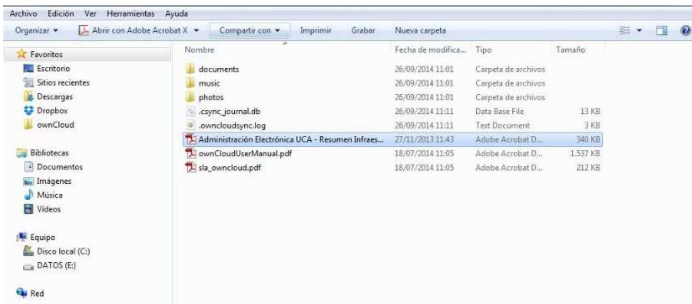
15 Una vez terminada la conexión, pulse cerrar para terminar:



16 Ahora puede ir a la carpeta local de owncloud y dejar allí los ficheros que quiera subir a la nube, o puede ir a la web y ver que ficheros tiene subidos:



17 Para subir ficheros a la nube basta con copiar en la carpeta de owncloud los ficheros que desea subir:



18 Puedes acceder a sus ficheros desde cualquier lugar accediendo a la página <https://nube.uca.es>. Al entrar debe introducir su usuario y clave del LDAP:



19 Una vez dentro, aparecerá una lista de los ficheros subidos a la nube:

