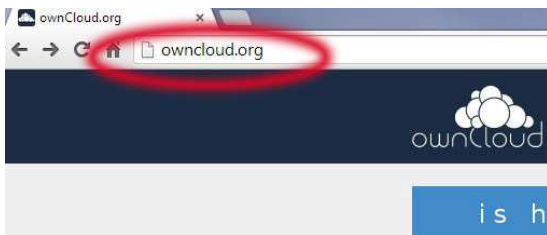


## INSTALACIÓN DEL CLIENTE DE OWNCLOUD EN MAC.

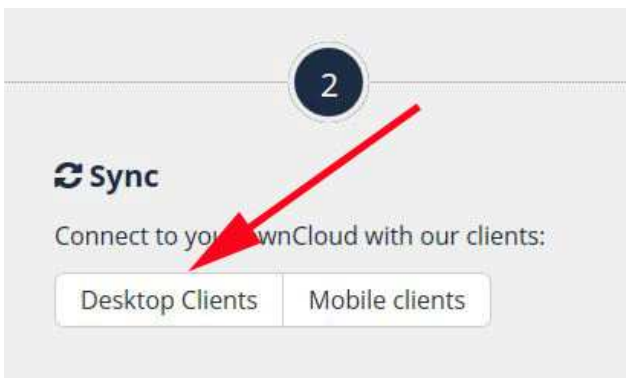
1 Conéctese a la página <http://owncloud.org> y pinche sobre el botón “Download”:



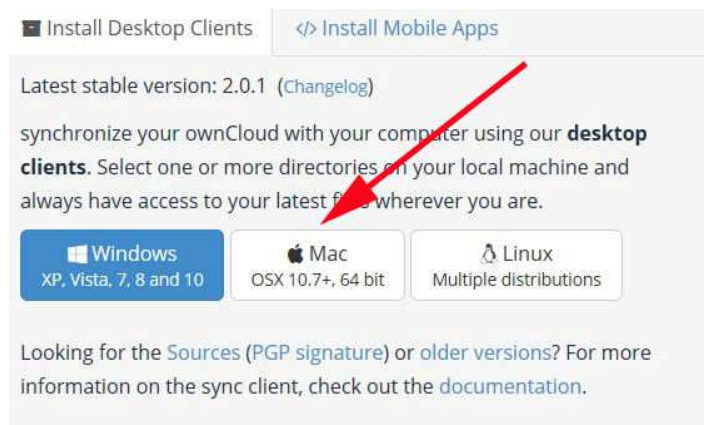
2 Pulse sobre el botón “Download”:



3 Pulse ahora sobre el botón “Desktop Clients”



4 Pulse ahora sobre el botón “Windows” dentro de las opciones de “Install Desktop Clients”:



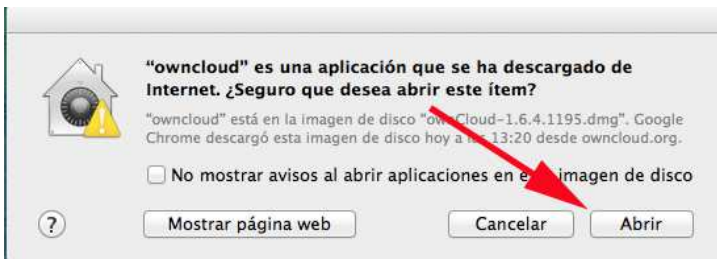
**5** Espere a que termine de descargarse el programa:



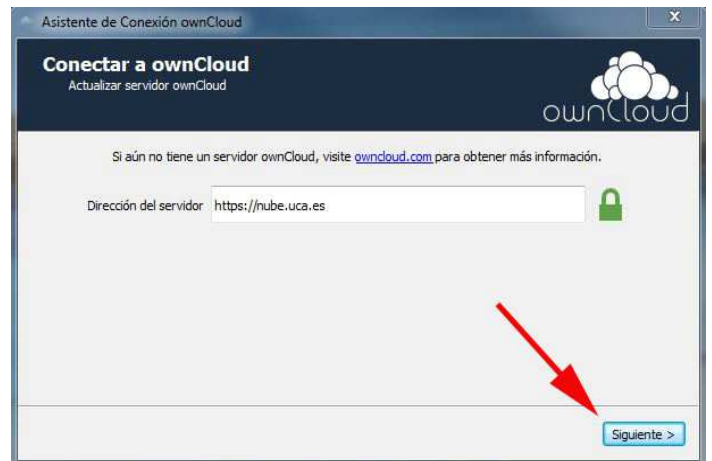
**6** Una vez descargado abra la aplicación:



**7** Pulse “Abrir” para comenzar la configuración de la aplicación.

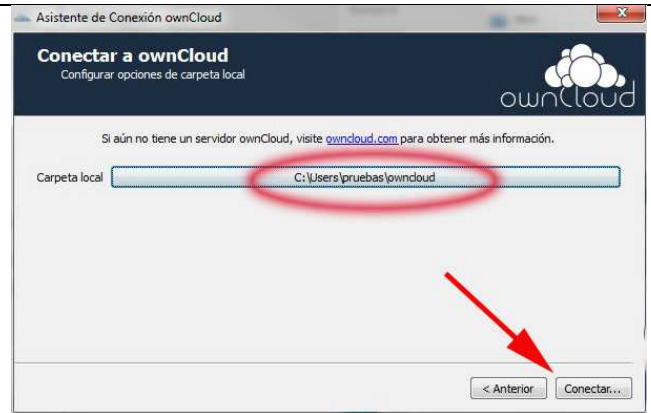
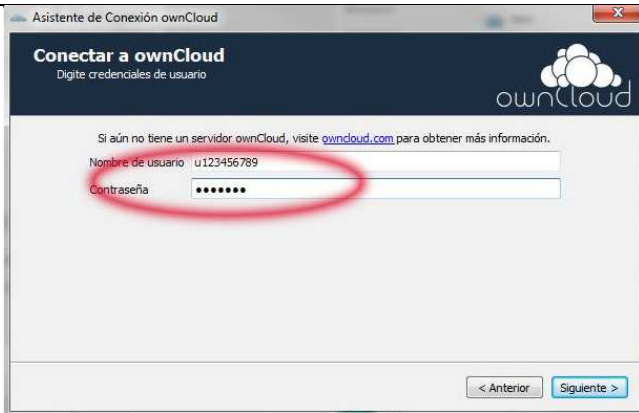


**8** Introduzca la dirección del servidor de OwnCloud de la uca que es “nube.uca.es”, y pulse en siguiente:

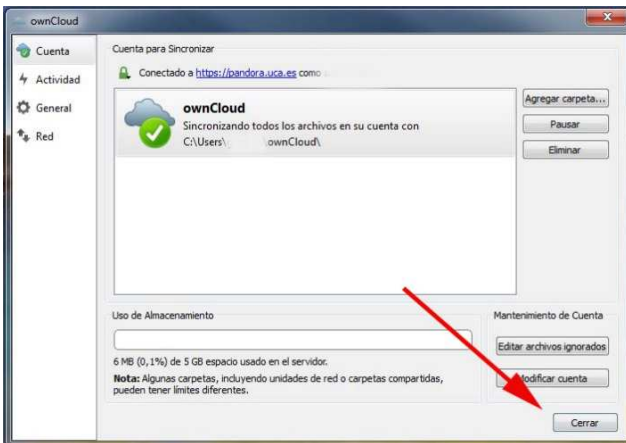


**9** Introduzca ahora su nombre de usuario y su clave del LDAP (la misma que usa para ver la nómina):

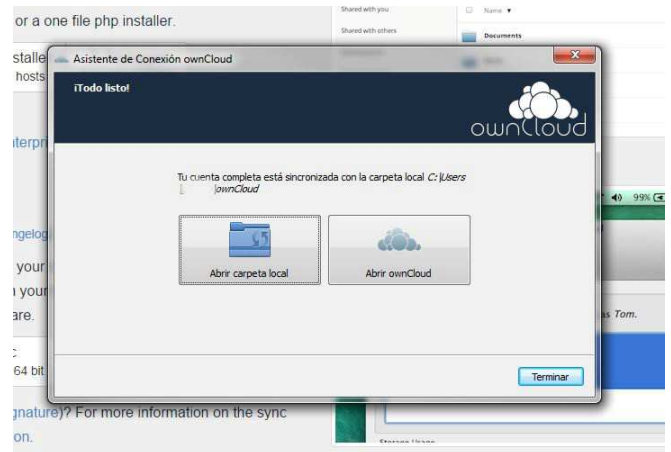
**10** Ahora el sistema le pregunta por la carpeta que usará para guardar los ficheros que desea tener en Owncloud. Elija la carpeta deseada y pulse conectar:



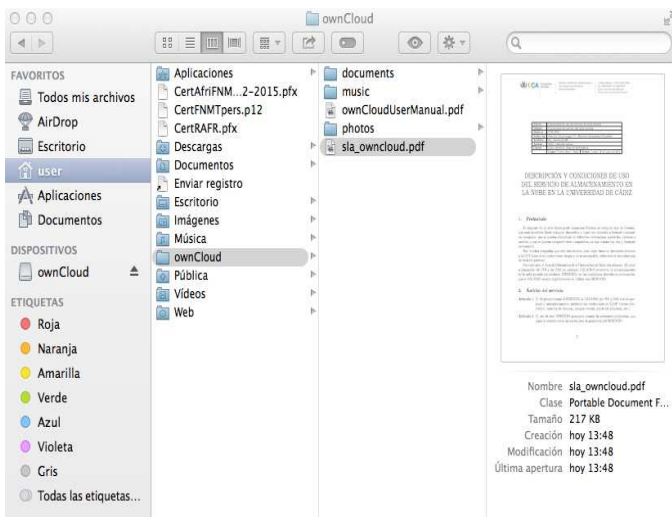
11 Una vez terminada la conexión, pulse cerrar para terminar:



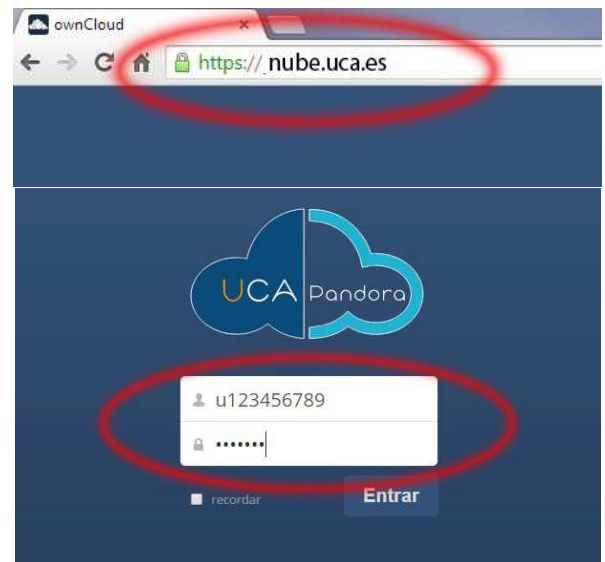
12 Ahora puede ir a la carpeta local de owncloud y dejar allí los ficheros que quiera subir a la nube, o puede ir a la web y ver que ficheros tiene subidos:



13 Para subir ficheros a la nube basta con copiar en la carpeta de owncloud los ficheros que desea subir:



14 Puedes acceder a sus ficheros desde cualquier lugar accediendo a la página <https://nube.uca.es>. Al entrar debe introducir su usuario y clave del LDAP:



15 Una vez dentro, aparecerá una lista de los ficheros subidos a la nube:

